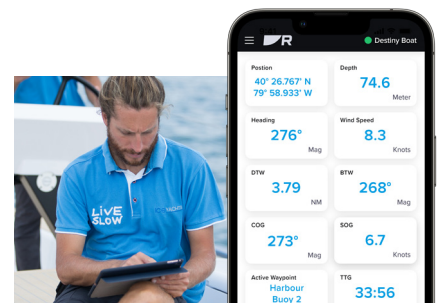
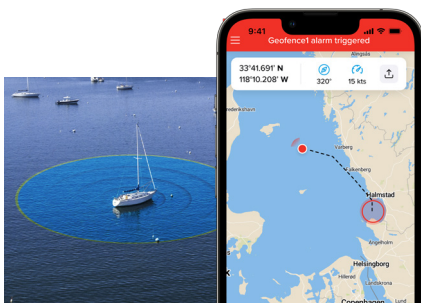


YACHTSENSE LINK

ROUTEUR MOBILE MARITIME

YachtSense Link est un routeur mobile maritime polyvalent, équipé de ports Ethernet Raynet, d'une connectivité haut débit mobile et d'une connexion Wi-Fi embarquée. YachtSense Link permet à l'équipage et à la famille de connecter les écrans Axiom®, téléphones, tablettes et ordinateurs à un réseau à bord unifié. YachtSense Link bascule automatiquement entre les réseaux Wi-Fi de la marina et le réseau mobile pour vous assurer d'être toujours connectés. Associez YachtSense Link à l'application mobile Raymarine pour accéder à distance à votre réseau Raymarine et profitez de la sécurité ajoutée offerte par GeoFence, système de surveillance à distance du navire. YachtSense Link dispose également de canaux de commutation/surveillance numérique basse tension pour contrôler et surveiller les appareils électriques à bord tels que les pompes, les batteries, l'éclairage, etc.



SURVEILLANCE À DISTANCE

- GeoFence fournit des alertes et des notifications si votre navire entre ou sort d'une zone de sécurité.
- Un mode à faible consommation d'énergie prend en charge la surveillance à distance GeoFence (abonnement requis)
- 4 canaux de commutation numérique basse tension d'entrée et de sortie
- Paramétrage facile à faire soi-même à l'aide d'un navigateur web ou d'un écran Axiom

TOUJOURS CONNECTÉ

- Connectez les équipements Raymarine, les tablettes, les téléviseurs intelligents et les autres appareils sans fil à un réseau unifié à bord.
- Connexion mobile haut débit aux réseaux 4G (LTE) (carte SIM et plan de données requis)
- Prend en charge les cartes SIM doubles pour une connectivité transparente aux réseaux mobiles internationaux
- GPS intégré avec une plage s'étendant aux antennes 4 en 1 (GPS/GNSS, 3G, 4G et Wi-Fi)

RESTEZ INFORMÉ

- Connectez et visualisez les données d'instrument et de navigation à bord ou à distance en temps réel.
- 4 ports Ethernet Raynet pour connecter des appareils Raymarine
- Port SeaTalkNG/NMEA2000
- Le boîtier IPX6 robuste est résistant aux chocs et aux vibrations

CARACTÉRISTIQUES DE YACHTSENSE LINK



CARACTÉRISTIQUES D'ALIMENTATION	
Tension d'alimentation nominale :	12 / 24 V DC
Plage de tensions de fonctionnement :	8 VDC à 32 V DC
CARACTÉRISTIQUES ENVIRONNEMENTALES	
Plage de températures de fonctionnement :	-25 °C (-13 °F) à + 55 °C (131 °F)
Plage de températures de stockage :	-30 °C (-22 °F) à + 70 °C (158 °F)
Humidité :	Jusqu'à 93 % @ 40 °C (104 °F)
Protection contre les infiltrations d'eau :	IPx6
CARACTÉRISTIQUES PHYSIQUES	
Dimensions (L x H x P) :	242,00 mm (9,53 po) x 162,20 mm (6,39 po) x 63,00 mm (2,48 po)
Poids :	1,03 kg (2,26 lb)
CARACTÉRISTIQUES DES RÉSEaux SANS FIL	
Wi-Fi du bateau :	Fréquences du mode point d'accès Wi-Fi : <ul style="list-style-type: none"> • 2,4 GHz (2 412 MHz à 2 472 MHz • 2 422 MHz à 2 462 MHz) : 13,28 dBm
Station d'accueil WLAN :	Fréquences du mode station Wi-Fi : <ul style="list-style-type: none"> • 2,4 GHz : (2 412 MHz à 2 472 MHz / 2 422 MHz à 2 462 MHz) : 14,79 dBm • 5 GHz (5 150 MHz à 5 350 MHz / 5 470 MHz à 5 725 MHz) : 14,94 dBm • 5,8 GHz (5 725 MHz à 5 875 MHz) : 13,74 dBm
Cellulaire / diversité :	Fréquences 2G/3G/4G : <ul style="list-style-type: none"> • LTE-FDD : B1/B2/B3/B4/B5/B7/B8/B12/B13/B18 /B19/B20/B25/B26/B28 • LTE-TDD : B38/B39/B40/B41 • WCDMA : B1/B2/B4/B5/B6/B8/B19 • GSM : B2/B3/B5/B8

Pour plus d'informations, y compris les spécifications complètes du produit, rendez-vous sur notre site Web

www.raymarine.com

21-1429-MAR / JANVIER 2022 / V1.0

Raymarine

TROUVEZ VOTRE MER

RAYMARINE.COM