

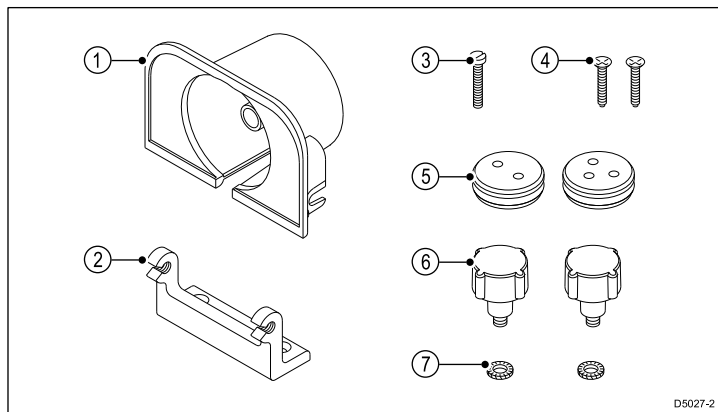
i40 étrier de fixation

Présentation de l'étrier de fixation

L'étrier de fixation fournit une méthode alternative de montage d'un écran d'instrument i40, pour par exemple l'installer quand un montage sur panneau est peu pratique.

Note : Cet étrier de fixation peut également être utilisé avec la gamme d'instruments ST40.

Pièces fournies d'origine



1	1 x cache instrument
2	1 x support de tourillon
3	1 x vis à tête cylindrique M4
4	2 x vis à tête fraisée n° 8
5	2 x passe-câbles
6	2 x boutons
7	2 x rondelles de blocage M6

Déballez votre étrier de fixation et vérifiez que les pièces listées ci-dessus sont présentes.

Montage

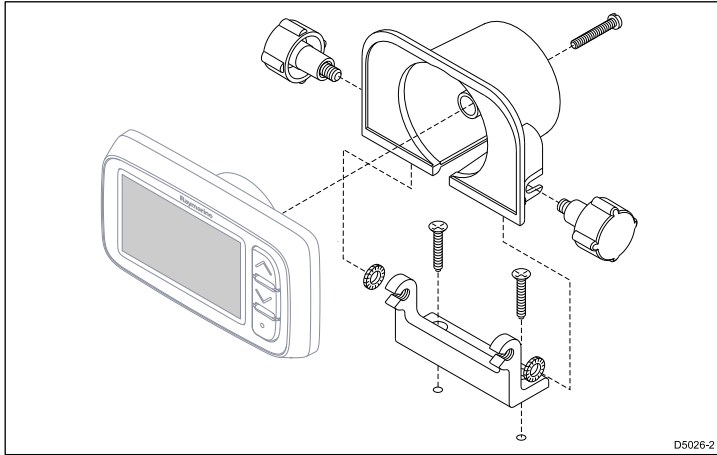
Vous pouvez installer votre étrier de fixation à l'horizontale en le montant comme une embase sur une surface plane adaptée, ou en le suspendant d'une position située en hauteur.



Danger : Câbles / tuyaux cachés

Assurez-vous qu'il n'y a aucun danger tel que des câbles électriques, tuyaux, etc., cachés derrière la surface de fixation qui risqueraient d'être endommagés par le perçage ou par les vis de fixation du support de tourillon dépassant par la surface.

Montage de votre étrier de fixation

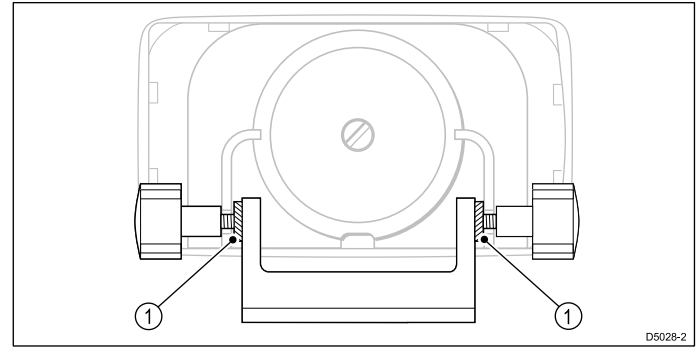


1. Placez le support de tourillon contre la surface de montage puis marquez les positions pour les trous de vis.
2. En utilisant un foret de taille adaptée, percez les trous de guidage pour les vis de fixation.

Percez seulement dans l'épaisseur de la surface de montage, en veillant à ne pas endommager les éléments derrière la surface de montage.

3. En utilisant les vis à tête fraisée (fournies), vissez le support de tourillon à la surface de montage.
4. Placez l'arrière de l'unité dans le cache de l'instrument, et faites passer les câbles de connexion par le passage de câble dans le cache.
5. Fixez le cache et l'unité ensemble avec la vis centrale à tête cylindrique (fournie).

6. Positionnez l'unité assemblée et le cache sur le support de tourillon puis installez les 2 boutons et rondelles de blocage, disposés comme indiqué ci-dessous :



1

Emplacements des rondelles de blocage

7. Réglez l'angle de visionnement des unités en fonction des besoins puis serrez les boutons pour fixer en place.
8. Utilisez l'un des passe-câbles fournis ou les deux si vous avez besoin de faire passer des câbles venant de l'unité par les surfaces adjacentes.