



Scanner pour enregistrer une copie



ZEUS® S GUIDE DE DÉMARRAGE RAPIDE

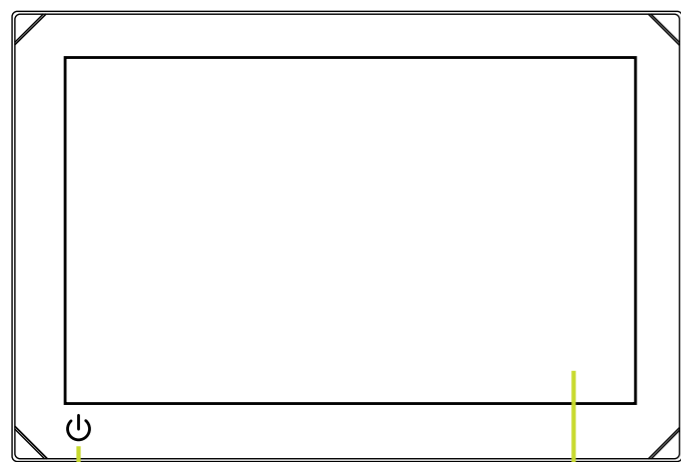
L'écran multifonction B&G Zeus® S est disponible en plusieurs tailles. Ce document décrit les commandes de base de l'appareil. Pour obtenir la dernière version de ce document et d'autres guides d'application, nous vous recommandons de télécharger l'application mobile B&G, de scanner le QR code® et de vous connecter avec votre Zeus® S, ou de visiter le site : www.bandg.com/downloads/zeus-s.

→ **Remarque :** Reportez-vous au manuel d'installation ci-joint avant de mettre l'appareil en marche.

COMMANDES DE BASE

Pour mettre l'appareil sous tension, maintenez le bouton Marche/Arrêt enfoncé. Un bip indique que l'appareil est en cours de mise sous tension.

Pour éteindre l'appareil, maintenez le bouton Marche/Arrêt enfoncé ou sélectionnez **Arrêt** depuis le menu d'accès rapide.



- A Bouton Marche/Arrêt
- B Écran tactile

Commande d'alimentation externe

L'alimentation de l'appareil peut être contrôlée par un commutateur externe ou d'autres appareils. Pour plus de détails sur les options d'alimentation disponibles, reportez-vous au manuel d'installation de l'appareil.

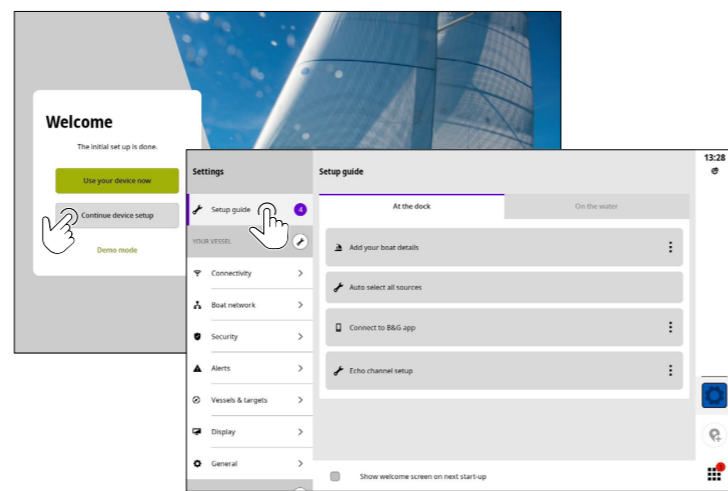
→ **Remarque :** Si votre écran multifonction est commandé par une source d'alimentation externe, il ne peut pas être mis hors tension à l'aide de la touche Marche/arrêt. Maintenez le bouton Marche/Arrêt enfoncé pour mettre l'appareil en mode veille. Pour réactiver l'appareil, appuyez de nouveau sur le bouton Marche/Arrêt.

PREMIER DÉMARRAGE

Lorsque vous démarrez l'appareil pour la première fois ou après une réinitialisation aux paramètres d'usine, vous devez terminer la configuration initiale pour définir la langue, le pays et le fuseau horaire, rechercher un réseau de bateau disponible et suivre les instructions à l'écran.

GUIDE D'INSTALLATION

Sur l'écran **Bienvenue** (Welcome), sélectionnez **Continuer la configuration de l'appareil** (Continue device setup) pour terminer les réglages de l'appareil. Vous pouvez également sélectionner l'icône des paramètres ⚙️, puis **Guide de réglage** (Setup guide) pour configurer l'appareil.

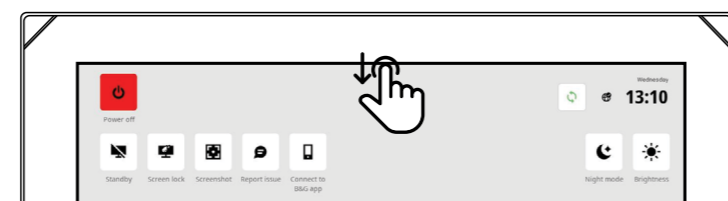


→ **Remarque :** Il est important de configurer l'écran multifonction pour une navigation précise et une grande sécurité en mer.

MENU D'ACCÈS RAPIDE

Le menu d'accès rapide permet d'accéder immédiatement aux paramètres et fonctionnalités de base du système. Appuyez une fois sur le bouton Marche/arrêt pour afficher le menu d'accès rapide ou faites glisser votre doigt vers le bas depuis le haut de l'écran.

L'image ci-dessous illustre l'écran d'un appareil connecté à une commande d'alimentation externe.



→ **Remarque :** Pour masquer le menu d'accès rapide, faites glisser votre doigt vers le haut ou appuyez n'importe où sur l'écran.

APPLICATIONS

Une application est un programme offrant une caractéristique ou une fonctionnalité unique. La disponibilité de certaines applications dépend de la taille de votre appareil et du matériel connecté.

Pour obtenir des guides d'utilisation spécifiques à l'application, téléchargez l'application B&G sur votre appareil mobile et connectez-la à votre afficheur, ou visitez le site : www.bandg.com/downloads/zeus-s.

ÉCRAN D'ACCUEIL

Pour ouvrir l'écran d'accueil, sélectionnez le bouton Accueil dans le panneau d'applications récentes. Toutes les applications, tous les paramètres et tous les messages d'alerte sont accessibles depuis l'écran d'accueil.



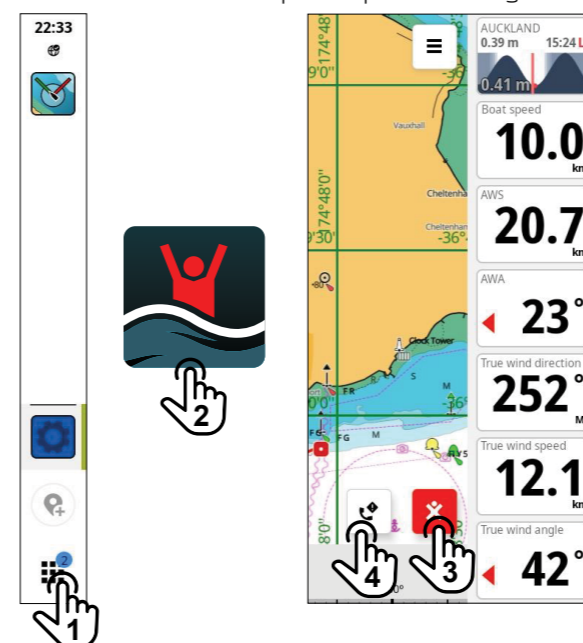
- A Bouton Accueil : sélectionnez cette option pour afficher l'écran d'accueil
 - B Liste des alertes : sélectionnez cette option pour afficher les alertes système récentes et historiques
 - C Paramètres : sélectionnez cette option pour afficher les paramètres de l'écran multifonction
 - D Barre d'état : affiche la date et l'heure actuelles
 - E Applications : affiche une grille de tous les groupes d'applications système et personnalisées
 - F Quitter : sélectionnez cette option pour quitter l'écran d'accueil et revenir à la dernière application utilisée
- **Remarque :** Le bouton Quitter (F) est désactivé s'il n'y a pas d'applications actives.

URGENCE ET MOB

Utilisez l'application Homme à la mer (MOB) pour les situations d'urgence. Pour ouvrir l'application, sélectionnez **MOB (2)** sur l'écran d'accueil.

Sélectionnez le marqueur Personne à la mer (3) pour créer un waypoint MOB à la position du bateau. Sélectionnez ensuite le bouton d'assistance téléphonique (4) pour afficher des instructions utiles lorsque vous demandez de l'aide.

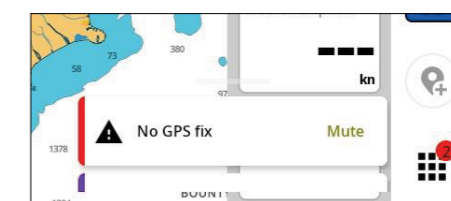
Suivez les instructions pour répondre à l'urgence.



→ **Remarque :** Utilisez l'application Waypoints et routes pour supprimer votre waypoint MOB.

ALERTES

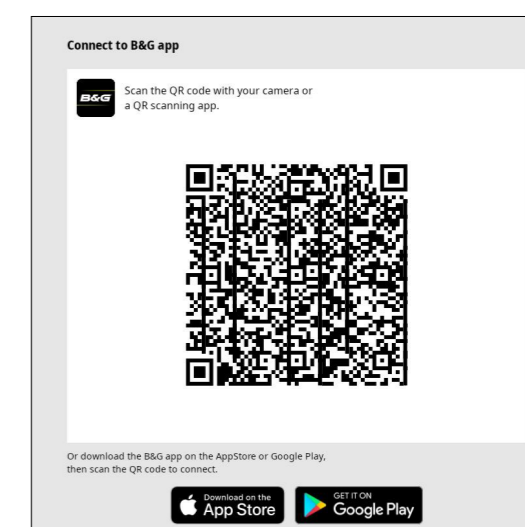
L'appareil surveille en permanence les capteurs et appareils connectés pour détecter les alertes, les défauts du système et les changements environnementaux. Les alertes peuvent être configurées en définissant des règles. Rendez-vous dans **Paramètres > Alertes**.



CONNEXION À L'APPLICATION MOBILE

Sélectionnez **Se connecter à l'application B&G** dans le menu d'accès rapide pour connecter votre appareil mobile (téléphone ou tablette) à l'appareil.

Téléchargez l'application mobile B&G depuis l'App Store® ou Google Play®, puis scannez le QR code®.



Une fois connecté, vous pouvez utiliser l'application mobile pour :

- Afficher et télécharger des guides d'application sur votre appareil mobile
- Enregistrer votre afficheur
- Vous abonner aux cartographies Premium
- Créer vos propres waypoints, routes et traces
- Explorer les points d'intérêt (POI)
- Surveiller le trafic maritime et la météo
- Télécharger et appliquer les mises à jour logicielles sur l'afficheur

→ **Remarque :** Une connexion Internet active est requise pour cette fonctionnalité.

MARQUES

- Navico® est une marque de Navico Group.
- B&G® est une marque de Navico Group.
- Zeus® est une marque de Navico Group.
- QR code® est une marque de Denso Wave Incorporated.
- App Store® et les logos App Store sont des marques de commerce d'Apple Inc.
- Google Play® et les logos Google Play sont des marques de Google LLC.

Version du document : 002

© 2024 Navico Group. Tous droits réservés. Navico Group est une division de Brunswick Corporation.

®Reg. U.S. Pat. & Tm. Off. et ™ marques de droit commun. Rendez-vous sur www.navico.com/intellectual-property pour consulter les droits de marque et certifications de Navico Group et des entités subsidiaires dans le monde.