

TRANSPONDEUR AUTONOME AIS CLASSE B MA-510TR

GARANTIE
5 ANS

Fonctionne
sans PC



Les produits

- Large écran couleur LCD rétro-éclairé grand angle
- Calculateur anti-collision (alarme sonore et visuelle)
- Appel ASN via VHF marine connectée
- Récepteur GPS intégré avec antenne GNSS fournie
- Alarme de mouillage
- Interface NMEA2000 et NMEA0183-HS
- Sortie AIS sur connecteur micro-USB
- Le complément idéal au radar MR-1010RII



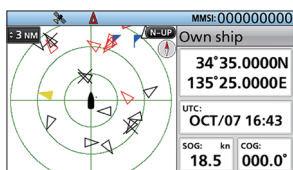
AIS : tout le trafic maritime à portée de main !

Écran couleur LCD rétro-éclairé avec grand angle de vision

Le MA-510TR offre un large écran TFT couleur haute résolution de 4,3" doté d'un grand angle de vision facilitant son utilisation.

Vous pouvez grâce aux couleurs, visualiser d'un seul coup d'œil votre position et celle des autres bateaux. Les embarcations potentiellement "dangereuses" en raison de leur proximité sont affichées en rouge et les bateaux enregistrés comme "amis" en jaune.

L'affichage "mode Jour ou mode Nuit" vous offre une très bonne lisibilité quelles que soient les conditions d'utilisation.



Écran du traceur

Liste détaillée des cibles AIS

L'écran "liste Cibles" affiche toutes les cibles détectées équipées de l'AIS (bateaux, bouées, etc.). L'écran "Danger" affiche une liste des bateaux qui se trouvent dans un rayon de six milles nautiques (CPA) et à moins de 60 min (TCPA) de votre embarcation. L'écran "liste Amis" affiche les cibles AIS détectées que vous avez définies en tant qu'amis. Pour accéder aux détails de la cible, il vous suffit de la sélectionner à l'aide des touches directionnelles et d'appuyer sur la touche [ENT]. Vous pouvez ensuite naviguer vers elle grâce à la fonction de navigation simplifiée (voir ci-dessous).

MMSI/Name	RNG	BRG
ΔSAMPLE1	0.4	309.5
ΔSAMPLE2	1.2	283.4
ΔSAMPLE3	2.0	277.9
ΔSAMPLE4	2.8	275.6
ΔSAMPLE5	3.6	274.4

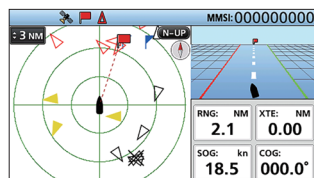
Écran liste des cibles

DETAILS 1/6/0 Class A MMSI: 000000000 SAMPLE Call sign: ICOM IMO Number: ---	DETAILS +2/6/0 CPA: 1.5 NM TCPA: -2 min LAT: 34°34.0480N LON: 135°26.8540E SOG: 0.9 kn COG: 188.8°	DETAILS +3/6/0 HDG: 228° PA: Low Range: 1.8 NM Bearing: 132.1° ROT: 5.708°(-)/min
DETAILS +4/6/0 Length: 73 m Beam: 12 m Draught: 4.5 m	DETAILS +5/6/0 Type of ship: 70 Cargo - All ships of this type Nav status: Under way using engine Destination: JJP SBR	DETAILS +6/6/0 Estimated time of arrival: OCT/06 10:30 Elapsed: 0 min

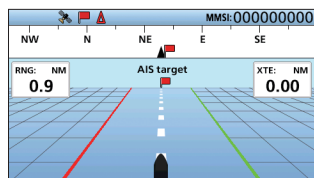
Exemples de listes

Fonction de navigation simplifiée

La fonction de navigation vous guide vers un waypoint ou une cible AIS spécifique. Vous pouvez définir jusqu'à 100 waypoints (destinations favorites, criques, lieux de pêche, etc.).



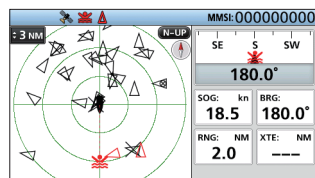
Fonctions de navigation



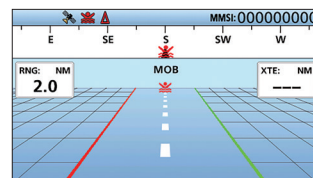
Écran de navigation

Navigation vers le waypoint MOB

Maintenez le bouton [WPT/MOB] enfoncé pour enregistrer automatiquement votre position actuelle en waypoint et activer la fonction de navigation MOB (Man Overboard) pour naviguer vers le lieu de l'incident (waypoint).



Navigation MOB



Écran de navigation MOB

Un transpondeur AIS (Automatic Identification System) à bord vous assure une sécurité maximum en vous permettant de recevoir automatiquement les informations émises par les autres bateaux équipés d'un système AIS (identité, position, route, statut, etc.).

En parallèle, vous transmettez en permanence vos données qui peuvent être exploitées par les autres bateaux et les stations côtières de surveillance (CROSS).



Appel ASN sur une VHF ICOM

Vous pouvez transmettre un appel individuel ASN très simplement à partir d'une radio VHF compatible* (prévoir câble). Il vous suffit de sélectionner directement une cible AIS sur votre transpondeur MA-510TR**.

*VHF ICOM compatibles : IC-M605EURO, IC-M510E, IC-M506EURO, IC-M506GE, IC-M423GE IC-M510BB, IC-M410BB, IC-M330E, IC-M330GE, IC-M323, IC-M323G, etc.

Sortie AIS sur micro-USB

Les données AIS peuvent être exploitées à partir d'un PC grâce à un câble USB* relié au connecteur micro-USB à l'arrière du transpondeur (application tierce nécessaire).



Flash code

Caractéristiques techniques p.74



Livré avec : Antenne GPS
MXG-GPS06
(Référence pièce détachée :
0800017331)

Récepteur et antenne GPS intégrés

Le récepteur GPS avec fonction de précision SBAS est inclus dans le transpondeur MA-510TR.

L'antenne GPS fournie d'origine avec 10 m de câble permet de récupérer les informations de positionnement

Connectivité NMEA 2000™ & NMEA 0183-HS

Grâce aux caractéristiques "plug-and-play" du standard de communication NMEA 2000™, le MA-510TR peut facilement s'interfacer avec un traceur externe, un radar ou encore une radio VHF et ainsi bénéficier de fonctionnalités étendues.

De plus, le transpondeur offre une compatibilité avec le standard NMEA 0183-HS (High Speed) pour se connecter avec d'autres équipements compatibles.

Calculateur et alarme anti-collision

La fonction alarme anti-collision permet d'être informé de l'entrée d'un bateau dans la zone CPA ou TCPA. Dans ce cas, l'icône de la cible concernée clignote sur l'écran du transpondeur accompagné d'un bip sonore.

Cette fonctionnalité peut être couplée à un "buzzer" audio externe installé sur le tableau de bord ou sur la passerelle afin de vous avertir d'un risque de collision même si vous êtes éloigné du poste de pilotage.

Alarme de mouillage

Cette fonctionnalité bien pratique vous informe automatiquement de toute dérive de votre bateau à l'ancre.

Autres caractéristiques

- Alimentation 12 V et 24 V
- Interface utilisateur multilingue (français, anglais, espagnol)
- Étanchéité IPX7 (jusqu'à 1 m de profondeur pendant 30 min, sauf connecteurs)