

# NOTICE D'UTILISATION

## USER GUIDE

#01210-01284-01387-01388-01601-01602

### GLENAN Lampe Table à Cartes / GLENAN Chart Table Lamp

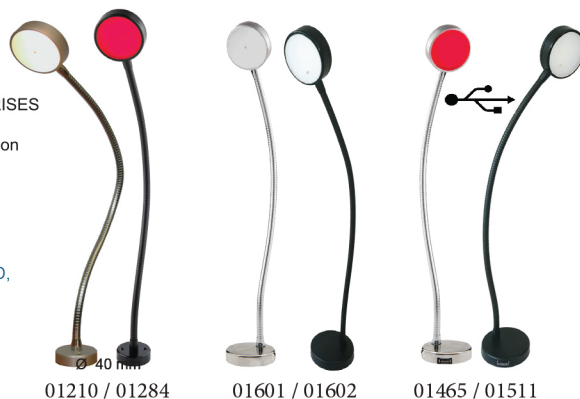
Cher client, Merci d'avoir choisi un produit Mantagua. Nous espérons que celui-ci vous donnera entière satisfaction. Afin de garantir sa fiabilité, merci de bien suivre les recommandations d'installation.

Dear customer, Thank you for choosing a Mantagua product. We hope you will be fully satisfied. Please follow carefully the installation recommendations to ensure its reliability.

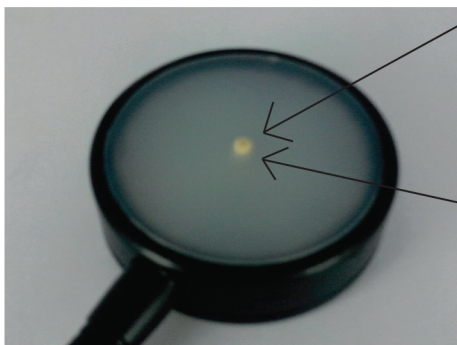
#### Installation / Installation

1. Raccordez les 2 fils d'alimentation NON POLARISES à une alimentation en 12 ou 24V DC.
2. Fixez la lampe en place grâce aux 2 vis de fixation fournies.

1. Connect the 2 electrical wires, NON POLARIZED, to a 12V or 24V DC power supply source.
2. Install the lamp using the 2 screws supplied.



#### Utilisation / Operation



1. Rouge: allumez la lampe par un appui simple sur l'interrupteur central. La lampe s'allume en rouge. Un deuxième appui bref éteint la lampe.
2. Blanc: allumez la lampe par un appui simple sur l'interrupteur central. La lampe s'allume en rouge. Faites deux appuis bref, la lampe s'allume en blanc. Un appui bref pour éteindre.
3. Si vous souhaitez faire varier l'intensité lumineuse de la lampe, un appui prolongé fait varier l'intensité lumineuse de la lampe. Ce réglage est stocké en mémoire et au prochain allumage la lampe sera au même niveau d'éclairage. Ceci est valable en rouge et en blanc.

1. Red: switch on the lamp by pushing on the central push button. The lamp starts in red. A 2nd push on the button switches off the lamp.
2. White: switch on the lamp by pushing on the central push button. The lamp starts in red, then two quick pushes will turn the light to white. One push switches off.
3. If you want to dimm the light, a longer push on the push button makes the light vary. The setting is stored in the lamp and will be effective on the next use. That applies to both red and white.

Alimentation / Power supply : 9 - 30 V DC  
Température / Temperature range : -20°C to 50° C

# NOTICE D'UTILISATION

## USER GUIDE

#01210-01284-01387-01388-01601-01602

### GLENAN Lampe Table à Cartes / GLENAN Chart Table Lamp

Cher client, Merci d'avoir choisi un produit Mantagua. Nous espérons que celui-ci vous donnera entière satisfaction. Afin de garantir sa fiabilité, merci de bien suivre les recommandations d'installation.

Dear customer, Thank you for choosing a Mantagua product. We hope you will be fully satisfied. Please follow carefully the installation recommendations to ensure its reliability.

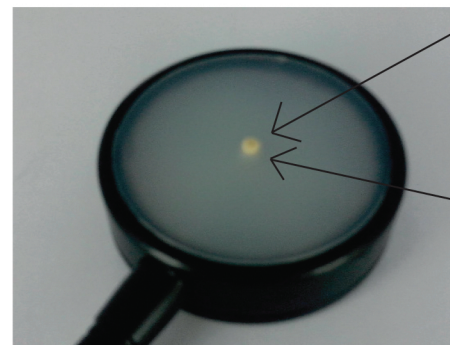
#### Installation / Installation

1. Raccordez les 2 fils d'alimentation NON POLARISES à une alimentation en 12 ou 24V DC.
2. Fixez la lampe en place grâce aux 2 vis de fixation fournies.

1. Connect the 2 electrical wires, NON POLARIZED, to a 12V or 24V DC power supply source.
2. Install the lamp using the 2 screws supplied.



#### Utilisation / Operation



1. Rouge: allumez la lampe par un appui simple sur l'interrupteur central. La lampe s'allume en rouge. Un deuxième appui bref éteint la lampe.
2. Blanc: allumez la lampe par un appui simple sur l'interrupteur central. La lampe s'allume en rouge. Faites deux appuis bref, la lampe s'allume en blanc. Un appui bref pour éteindre.
3. Si vous souhaitez faire varier l'intensité lumineuse de la lampe, un appui prolongé fait varier l'intensité lumineuse de la lampe. Ce réglage est stocké en mémoire et au prochain allumage la lampe sera au même niveau d'éclairage. Ceci est valable en rouge et en blanc.

1. Red: switch on the lamp by pushing on the central push button. The lamp starts in red. A 2nd push on the button switches off the lamp.
2. White: switch on the lamp by pushing on the central push button. The lamp starts in red, then two quick pushes will turn the light to white. One push switches off.
3. If you want to dimm the light, a longer push on the push button makes the light vary. The setting is stored in the lamp and will be effective on the next use. That applies to both red and white.

Alimentation / Power supply : 9 - 30 V DC  
Température / Temperature range : -20°C to 50° C