

## ECRAN PLAISANCE-REGATE 16/9 A LED 15"; 17.3"; ET 21.5 FULL HD

### INTRODUCTION

Ces écrans compacts sont hautes luminosités et très basse consommation. Ils disposent d'une interface VGA et DVI. Leur poids est extrêmement faible et leur consommation réduite en font la version privilégiée des régatiers. Equipés d'une dalle LED haute luminosité au format 16/9, ces moniteurs s'intègrent parfaitement à votre bateau.

### CARACTERISTIQUES

DALLE	IELED 15	IELED 17	IELED 21.5
DALLE	rétro éclairage leds grade A+		
TYPE	15,6 pouces/16:9	17,3 pouces/16:9	21.5 pouces/16:9
ANGLE DE VUE H/V	170° / 160°	160° / 150°	170° / 160°
NOMBRE DE COULEURS	16.7 M		
TEMPS DE RÉPONSE	2 ms		
LUMINOSITÉ	300 cd/m <sup>2</sup>		
CONTRASTE	1000 / 1		
RÉSOLUTION	1360 x 768	1600 x 900	1920x 1080
ENTRÉE VIDÉO	VGA et DVI (câble VGA fourni, câble DVI disponible en option)		
HUMIDITÉ	5 à 90%		
HAUT PARLEUR	2 x 2 Watts		
TENSION D'ENTRÉE	9 à 14.8 volts		
CONSOMMATION	7 watts	8 watts	15 Watts Max
DIMENSIONS SANS PIED	389* 239 * 44	420 * 260 * 40	505*340*45
POIDS KG	0.880	1.080	2.3
FIXATION	VESA	VESA	VESA
CONNECTIQUE	VGA / DVI / Audio Jack 3.5		

## ETAPE 2: fixation du support VESA

### ATTENTION:

il est impératif de suivre cette instruction.

Un sachet de vis est fourni avec deux longueurs de vis différentes. Ces vis sont à utiliser pour fixer un support d'écran (support mural ou support articulé).

Contrainte: la longueur de filetage insérée à l'intérieur de l'écran ne doit pas excéder 5 mm. Choisir les vis en fonction de l'épaisseur du support.



4 x Inserts pour fixation support VESA

## RACCORDEMENT



Alimentation 12 VDC

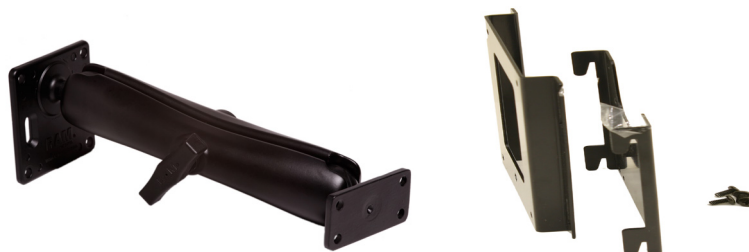
Port DVI

Port VGA

Audio IN

## INSTALLATION

La plupart des montages sur les bateaux sont effectués en utilisant les fixations VESA à l'arrière de l'écran soit sur un bras articulé ou sur un support de montage mural. Sous ce lien vous trouverez des exemples de support écran: <http://www.seatronic.fr/238-support-d-ecrans>



Ecran 15 et 17 pouces  
Pied

Ecran 21 pouces  
Pied



### ETAPE 1: démontage du pied

#### Procédure pour 15 et 17 pouces:

- 1: Enlever les deux vis du cache gauche.
- 2: Retirer le cache et revisser les deux vis.
- ATTENTION:**  
avant de passer à l'étape 3 assurez vous d'avoir remis les deux vis du premier cache en place.
- 3: Enlever les deux vis du cache droit.
- 4: Retirer le pied.
- 5: Replacer le cache et le revisser.

#### Procédure pour le 20 pouces:

- 1: Enlever les deux vis du cache.
- 2: Retirer le cache et le pied.
- 3: Revisser le cache sans le pied.

## DEPANNAGE

Absence d'affichage:

Si le voyant est éteint: vérifier que le câble d'alimentation est correctement enfiché.

Si le voyant est rouge: vérifier la bonne connexion du câble vidéo.

vérifier que l'unité centrale est en fonction.

vérifier que la sélection de l'entrée dans le menu (VGA ou DVI) correspond bien au câble utilisé.

Si l'image est instable: vérifier l'état du câble vidéo

vérifier que le câble vidéo est bien vissé au niveau des connecteurs écran et unité centrale.

## NETTOYAGE

Utiliser un chiffon doux sans exercer de pression sur la dalle.

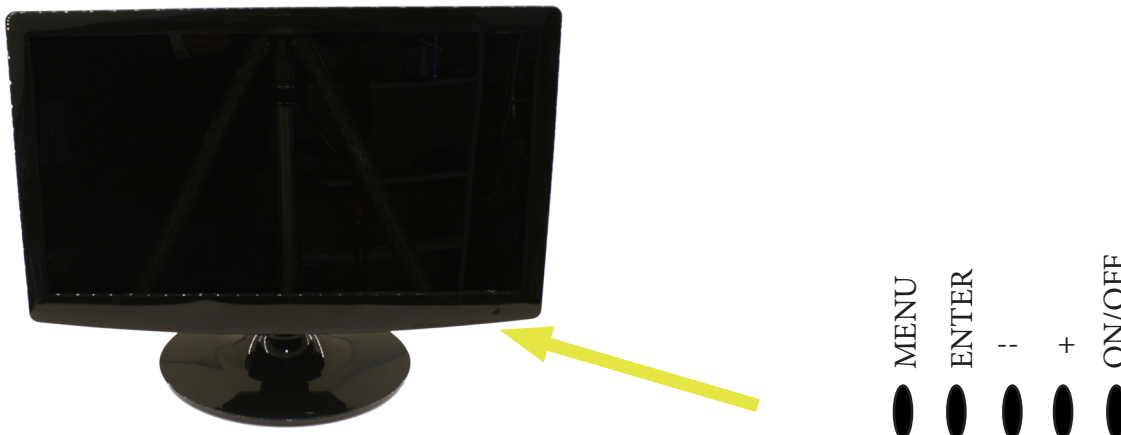
Ne pas utiliser de produit nettoyant.

Ne pas toucher la surface de la dalle avec des doigts.

## REGLAGE DE L'ECRAN

Pour le réglage de l'écran, un menu est accessible en sur-affichage (On Screen Display). Ce menu permet de régler différents paramètres pour adapter l'affichage à votre environnement (luminosité, contraste, etc...).

Cinq touches permettent l'accès à différentes fonctions. Ces touches sont situées sur la partie inférieure de l'écran.



### Fonction des touches

MENU: une impulsion permet l'accès au menu.

quand le menu est ouvert il permet de valider la sélection ou le réglage.

+ et --: permet d'incrémenter ou de décrémenter les valeurs de réglages.

permet le déplacement du curseur dans le menu

ON/OFF: mise en ou hors service de l'écran

Menu et sous menu disponible:

- Couleur
  - Contraste
  - Luminosité
  - Couleur
  - Color Temp
  - Auto
  - Exit
- Image setting
  - Horloge
  - Phase
  - Position Horizontale
  - Position Verticale
  - Auto
  - Exit
- Entrée
  - VGA
  - DVI
- Audio
  - Volume
  - Mute
- Exit